

Asentaminen

Tervetuloa Ubuntuun asennusoppaaseen. Tämä asennusopas on Ubuntuun versiolle 8.04 LTS. Opas sopii soveltaen myös Ubuntuun rinnakkaisversioiden asentamiseen. Kuvia Kubuntun omasta asennusohjelmasta täällä^[1] (tekstit englanniksi). Muita oppaita: Ubuntu 7.04 / 7.10^[2], Ubuntu 6.06 LTS / 6.10^[3] ja Edubuntun palvelinversio^[4].

Voit kokeilla Ubuntuä CD-levyltä ilman mitään muutoksia koneellesi.

Yleistä asentamisesta

Ubuntu toimii useimmissa PC-tietokoneissa (myös Mac), niin vanhoissa kuin uusissakin, mutta joidenkin lisälaitteiden kanssa voi olla ongelmia. Monet laitevalmistajat eivät noudata standardeja tai tee minkäänlaista yhteistyötä Linux-yhteisön kanssa, joten kannattaa siis kokeilla Ubuntuun käynnistettyä CD-levyltä (katso alempana) oheislaitteiden toimivuutta. Laitehankintoja tehtäessä kannattaa vaatia tuotteelta toimivuutta Linuxissa, mieluiten ilman erillisten ajureiden asentamista.

Jos Ubuntuusta tai sen asentamisesta on kysyttävää, kannattaa tutustua tämän oppaan lisäksi myös **Ohjeet**^[5]-sivun linkkeihin tai kysyä ohjeita keskustelualueilla^[6].

Tärkeää: kokonaisen käyttöjärjestelmän asentaminen on aina riskialtista, vaikka se oltaisiin tehty mahdollisimman sujuvaksi. Jos sinulla on entuudestaan koneessasi käyttöjärjestelmä, ja haluat pitää sen tietoineen etkä tyhjentää tietokoneesi koko kovalevyä Ubuntuä varten, on suositeltavaa varmuuskopioida tärkeimmät tiedostosi esim. CD-levylle tai usb- kovalevyllä. Ubuntuun asennusohjelmaa tulee käyttää erityisen tarkkaavaisesti, sillä asennusohjelmalla on mahdollista poistaa kaikki koneellasi entuudestaan oleva tieto.

Kuvasarja asennuksesta

Asennusopas alkaa siitä, kun tietokonetta ollaan käynnistämässä joko saadulta tai itse kirjoitetulta Ubuntu- CD-levyltä. Katso lataussivulta^[7] ohjeet levykuvan lataamisesta ja kirjoittamisesta, jos sinulla ei vielä Ubuntu- CD-levyä ole.

Jos syötät Ubuntu- CD-levyn asemaan Windows- käyttöjärjestelmän ollessa käynnissä, tulee esille valikko, josta tulee Ubuntuun kokeilua tai asentamista varten valita ensimmäinen valinta *Esittely ja täysi asennus*. Tällöin ehdotetaan tietokoneen käynnistämistä uudelleen CD-levyltä. Valittavissa on myös asennus Windowsin "sisälle", mitä ei käsitellä tässä asennusoppaassa.

[1] http://developer.novell.com/wiki/index.php/HOWTO:_Install_Kubuntu

[2] http://wiki.ubuntu-fi.org/Asentaminen_7.10

[3] http://wiki.ubuntu-fi.org/Asennusopas_6.06

[4] <http://wiki.ubuntu-fi.org/Edubuntu>

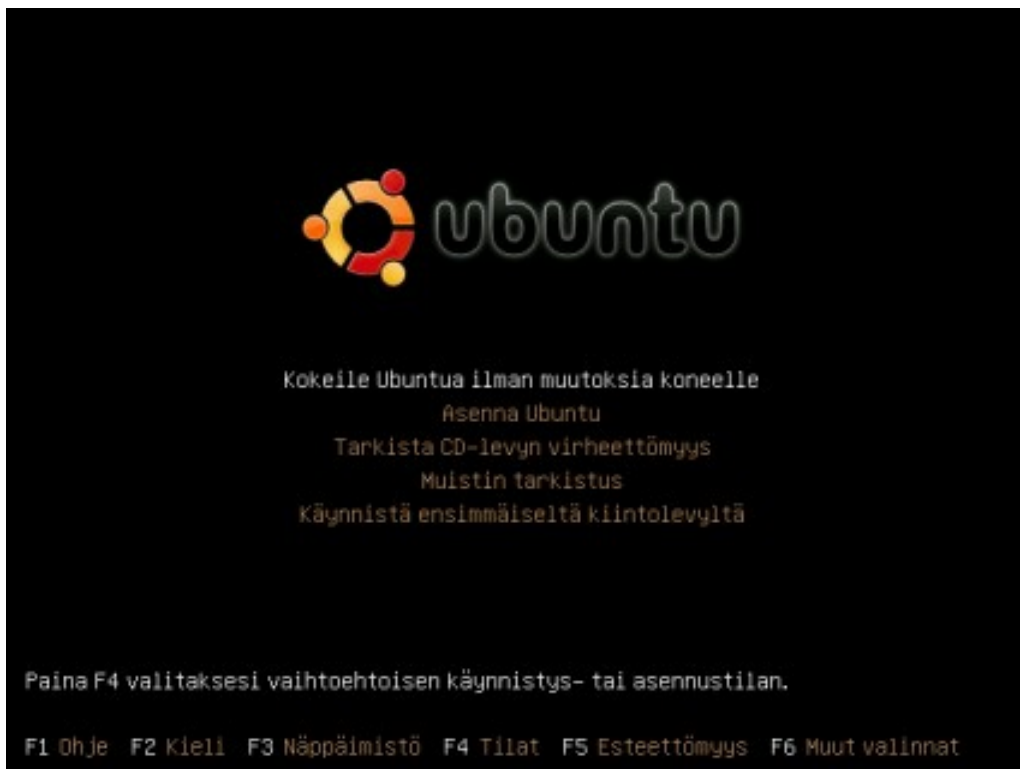
[5] <http://wiki.ubuntu-fi.org/Ohjeet>

[6] <http://forum.ubuntu-fi.org/>

[7] <http://www.ubuntu-fi.org/lataa.html>

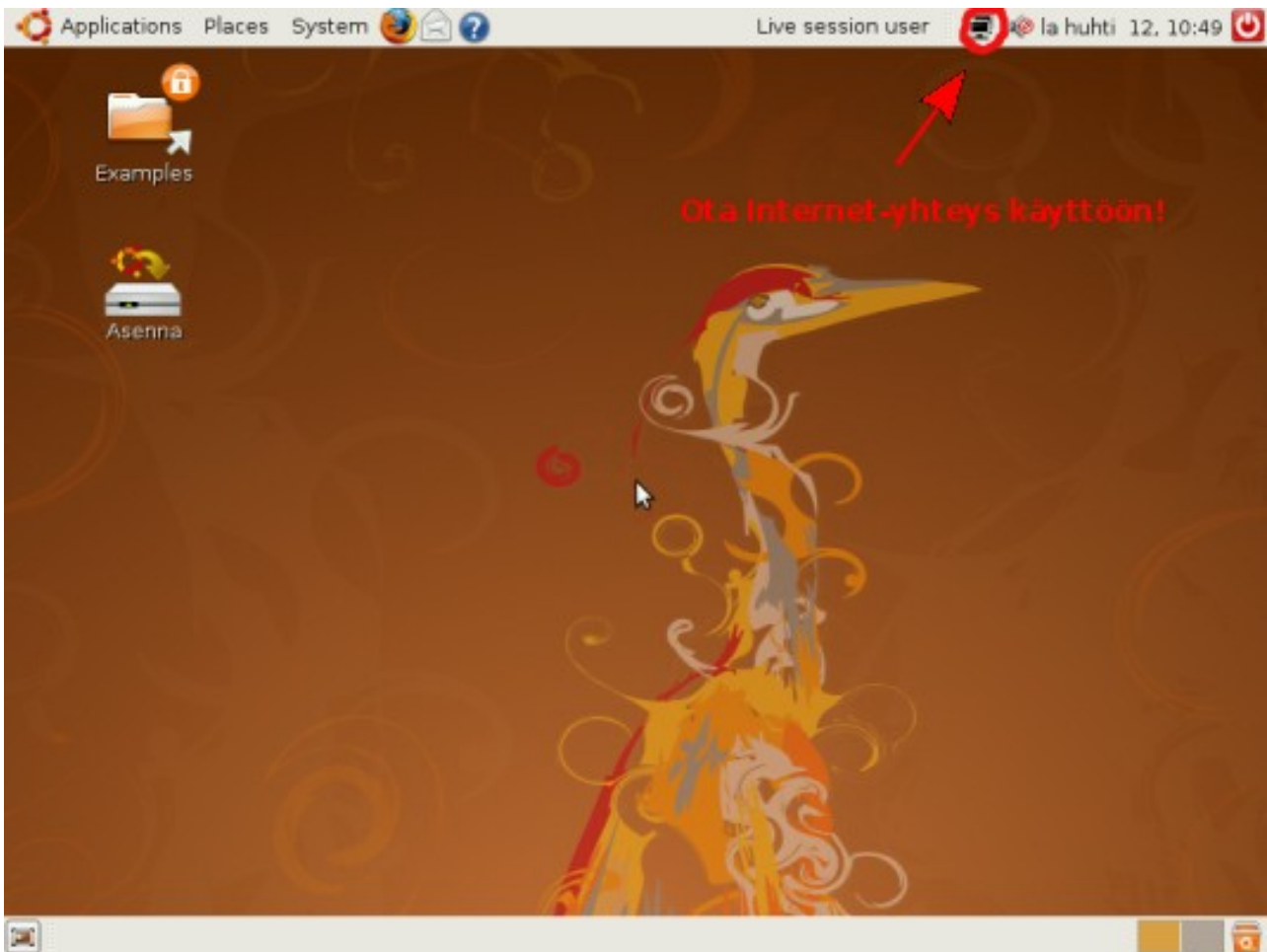


0. **Kielen valinta**. Koneesi on käynnistynyt Ubuntu CD-levyltä. Valitse nuolinäppäimillä kieleksi suomi, kuten kuvassa on tehty, ellei erityisesti halua asentaa Ubuntu jollain toisella kielellä. Tuki eri kielille voidaan asentaa myös jälkikäteen. **Huom. Jos et saa tätä ensimmäistä ruutua näkyviin, katso koneesi ohjekirjasta, kuinka tietokone käynnistetään CD-levyltä.**



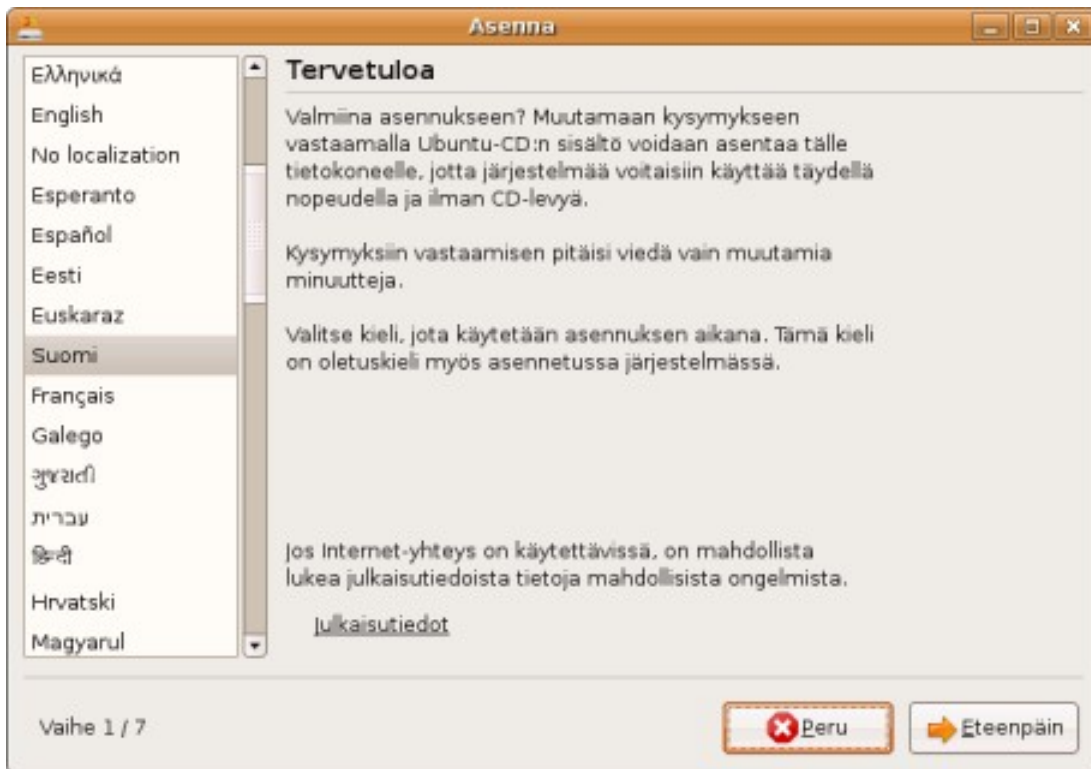
1. **Aloitusvalikko**. Voit halutessasi tarkistaa CD-levyn eheyden valitsemalla valikon neljännen valinnan **Tarkista CD-levyn virheettömyys**. Tämä kannattaa tehdä

varsinkin silloin, jos huomaat virheitä CD-levyn käytössä. Valitse lopulta ensimmäinen valinta **Kokeile Ubuntu ilman muutoksia koneelle** ja paina Enter. Valittavissa on myös suora asennusohjelman käynnistäminen, mutta suositeltavaa on testata Ubuntu toimivuus ensin koneessasi.



2. **Ubuntu työpöytä**. Voit tutustua Ubuntuun käyttämällä sitä CD-levyltä. Kannattaa kokeilla, onko Ubuntu tunnistanut tietokoneesi verkkoyhteyden ja ääniominaisuudet oikein. Jos käytät langatonta verkkoa, kannattaa ennen asennusohjelman käynnistystä yhdistää siihen napsauttamalla oikeassa yläreunassa, kellon vasemmalla puolella olevaa kuvaketta, jonka pitäisi näyttää saatavilla olevat langattomat verkot. Valikkoja selaamalla näet yleisimmät perusohjelmat, kuten WWW-selaimen. Erilaisia katseltavia ja soitettavia mediatiedostoja löytyy työpöydän Examples- kansioista. Jos kaikki toimii ja haluat siirtyä asennukseen, kaksoinapsauta **Asenna**-kuvaketta työpöydältä. Jos et saa työpöytää näkyviin, tietokoneesi jokin laite ei välttämättä ole yhteensopiva Ubuntu kanssa. **Huom. Suurin osa suomennoksista ladataan Internetistä käyttöön vain, jos asennat Ubuntu (paitsi jos käytät pohjoismaiset kielet valmiiksi sisältävää Nordic Editionia^[8]). Ubuntu käyttäminen CD-levyltä on hidasta, ja tarkoitettu lähinnä laitteiston ja Internet-yhteyden testaamista varten.**

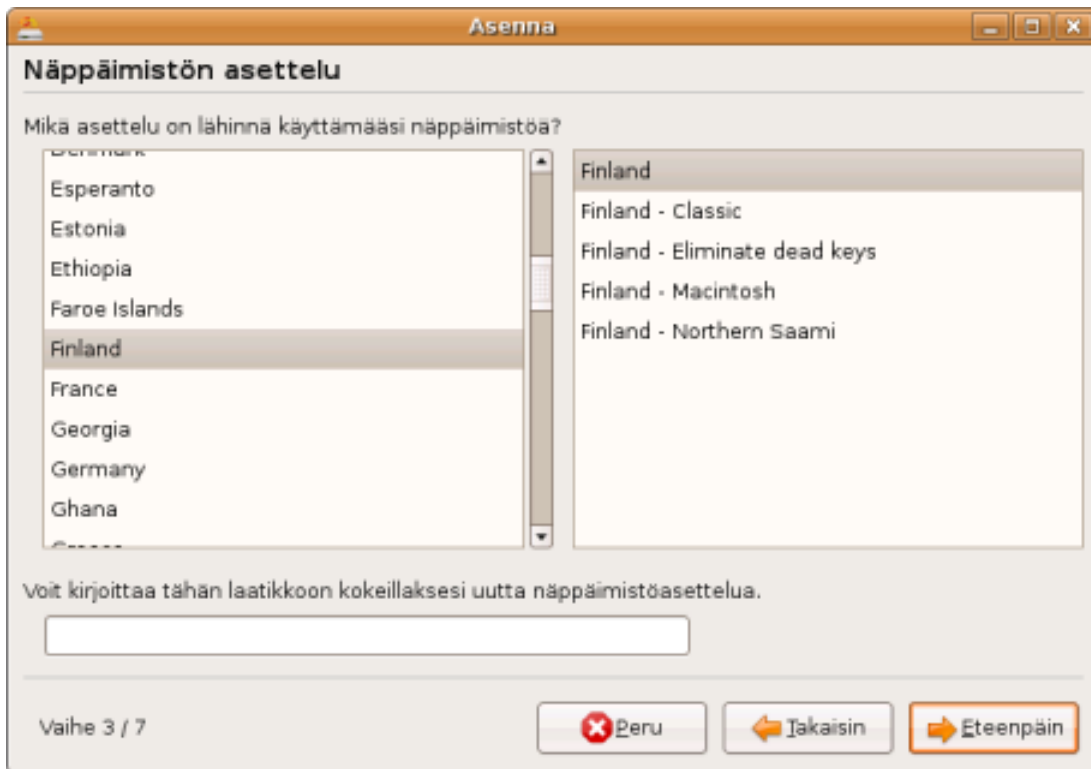
[8] <http://www.ubuntu-fi.org/lataa.html>



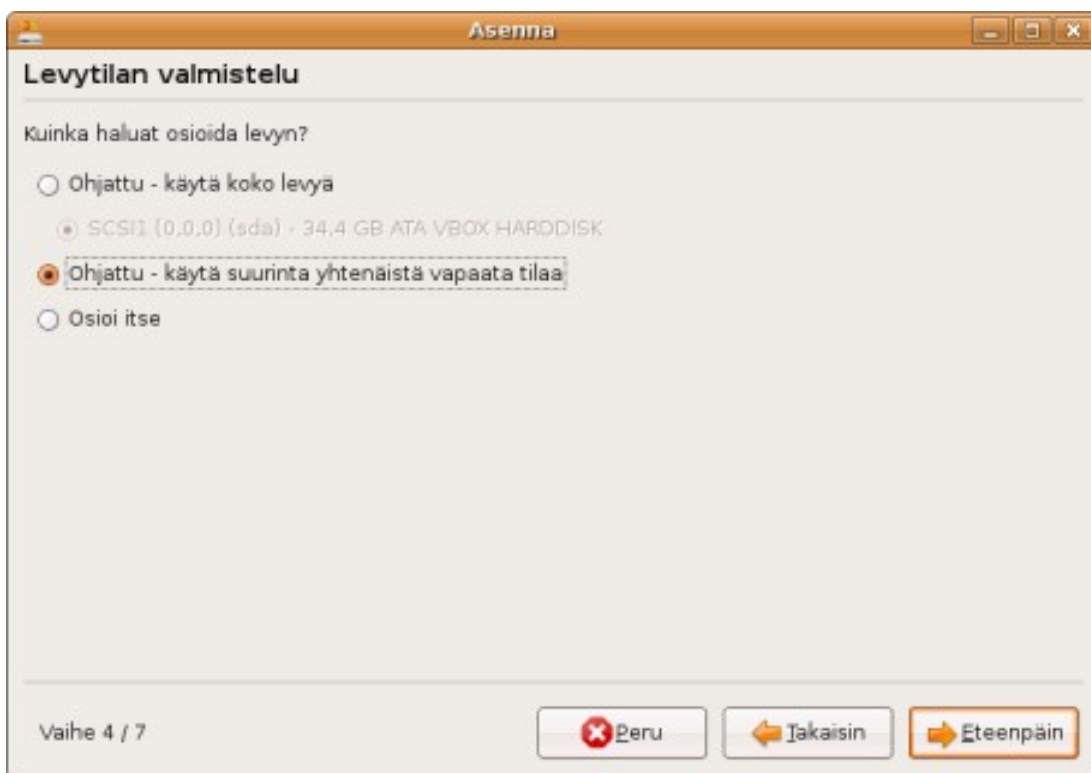
3. **Tervetuloa**. Asennus alkaa. Valitse käytettäväksi kieleksi suomi, jos sitä ei ole valmiiksi valittu, ja siirry seuraavaan vaiheeseen napsauttamalla **Eteenpäin**-painiketta.



4. **Mikä on sijaintisi?**. Valitse sijaintisi aikavyöhykkeen valitsemista varten. Yleensä valmiina on valittuna Helsinki/Suomi. Jos kellonaika on väärin, voit korjata asian asennuksen jälkeen.



5. **Näppäimistön asettelu**. Valitse näppäimistön asetteluksi suomalainen näppäimistö (sekä vasemmalta että oikealta "Finland"), ellei sitä ole jo valittu. Voit kokeilla kirjoittamista (esim. että ä- ja ö- kirjaimet toimivat) tarjolla olevaan laatikkoon.



6. **Levytilan valmistelu**. Tämä on usein tärkein (tietojen säilyttämisen kannalta), ja mahdollisesti hankalin kohta asennuksessa. Levytilan valmistelussa, eli osiointissa, määritellään, mikä osa tietokoneesi kovalevystä (massamuisti, jonne kaikki ohjelmat ja dokumentit tallennetaan) annetaan Ubuntulle.

Automaattisesti toimivat vaihtoehdot ovat lueteltu alla. Jos mahdollista, käytä aina jotain näistä: ne eivät vaadi osiointin tekemistä käsin.

6- 1. Ohjattu - muuta osion kokoa ja käytä vapautuvaa tilaa. Valitse tämä, jos haluat säilyttää entisen käyttöjärjestelmäsi ja/tai olemassa olevalla osiolla olevat dokumenttisi ja muut tiedostot. Liukusäätimellä valitaan *pienennettävän osion uusi koko* (Ubuntuille annetaan jäljelle jäävä tila), prosentteina osion nykyisestä koosta. Sen voi asettaa esimerkiksi puoleen väliin.

6- 2. Ohjattu - käytä koko levyä. Valitse tämä, jos sinulla ei ole entuudestaan koneellasi asennettua käyttöjärjestelmää tai et tarvitse toista käyttöjärjestelmää ja sinulla on kaikki dokumenttisi varmuuskopioituina. Eli et tarvitse kovalevyllä jo olevia tietoja.

6- 3. Ohjattu - käytä suurinta yhtenäistä vapaata tilaa. Valitse tämä, jos koneellasi on käytettävänä jo valmiiksi vapaata eli osioimatonta tilaa (yleensä näin ei ole, ellei osioimatonta tilaa ole erikseen tehty). Tätä valintaa käytettäessä muuhun osaan kovalevystä ei kosketa.

6- 4. Osioi itse. Jos muokkaat itse osiotaulua, katso Osiointi ^(sivu 11)- sivulta lisätietoja.

Kuka olet?

Mikä on nimesi?

Mitä nimeä haluat käyttää kirjautuaksesi koneelle?

Jos useampi kuin yksi ihminen käyttää tätä tietokonetta, voit luoda lisää käyttäjätilejä asennuksen jälkeen.

Valitse salasana pitaaksesi käyttäjätilesi turvallisena.

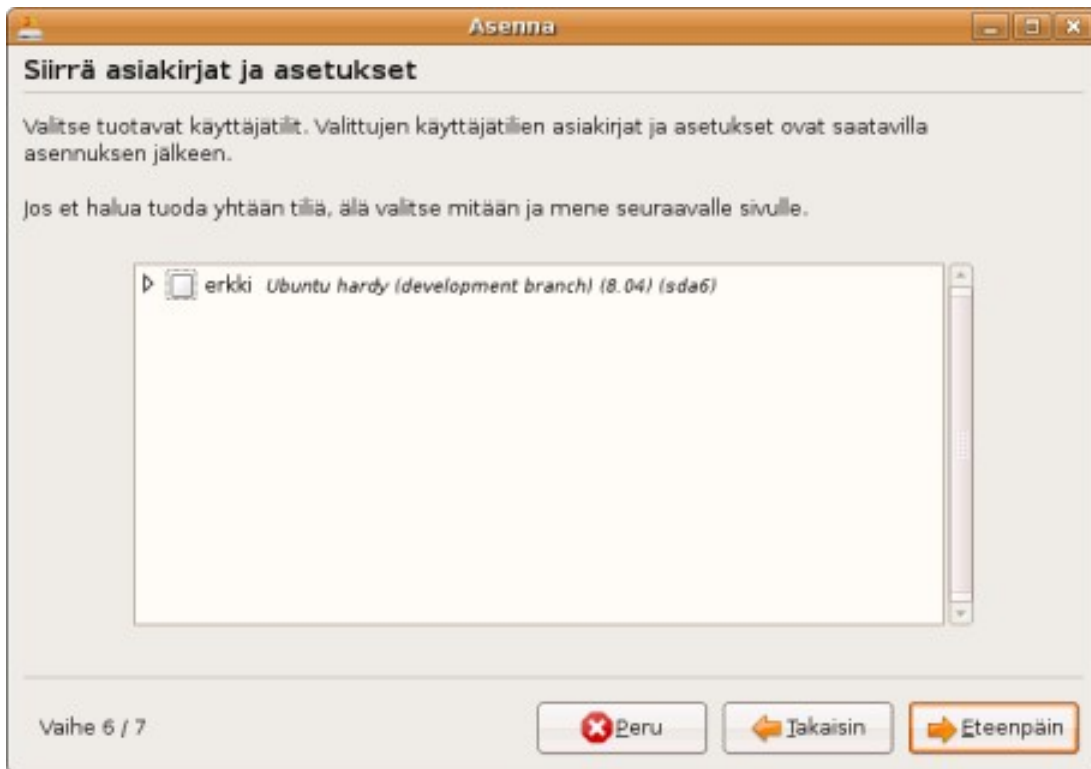
Syötä sama salasana kahdesti, jotta mahdolliset kirjoitusvirheet huomataan.

Mikä on tämän tietokoneen nimi?

Nimeä käytetään jos asetat tietokoneesi muiden näkyville verkossa.

Vaihe 5 / 7

7. Kuka olet? Täytä kentät haluamillasi tiedoilla. Pidä valitsemasi salasana hyvin mielessäsi. Tietokoneen nimellä ei tavallisesti ole juuri merkitystä, joten voit pitää sen oletusarvoisena tai valita itse keksimäsi nimen.



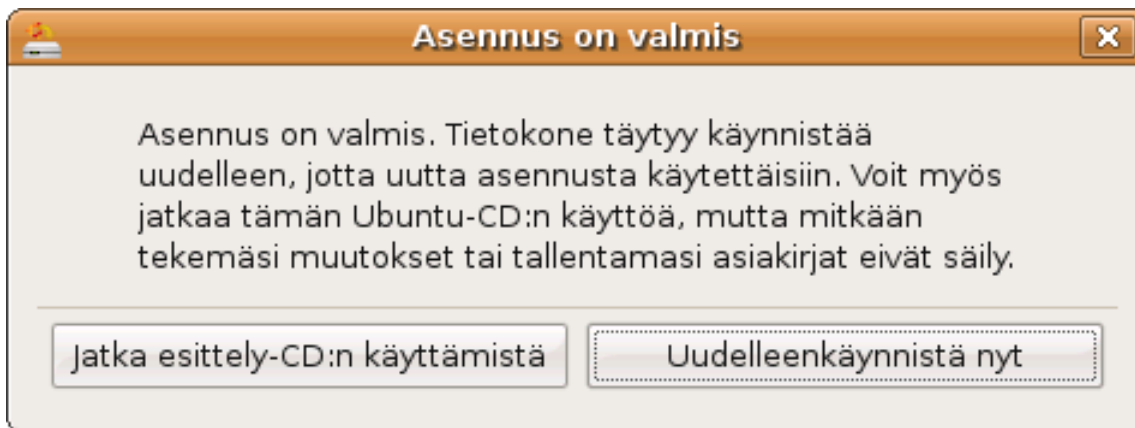
8. **Siirrä asiakirjat ja asetukset**. Valitse käyttäjätilit vanhasta käyttöjärjestelmästäsi, joiden tiedostot ja asetukset haluat siirtää uuteen Ubuntu-järjestelmääsi. Siirretyt tiedot ovat käytettävissäsi heti asennuksen jälkeen.



9. **Valmiina asennukseen**. Levytilan valmistelun jälkeen näytetään yhteenvetoruutu. Jos kaikki vaikuttaa oikealta, napsauta **Asenna**-painiketta. Muussa tapauksessa voit palata tekemään muutoksia edellisiin kohtiin, tai perua asennuksen.



10. **Asennetaan järjestelmää** Ubuntu asennetaan ja tarvittavia kielipaketteja ladataan verkosta. Asennus voi kestää kymmeniä minuutteja.



11. **Asennus on valmis** Nyt voit joko jatkaa Ubuntu kokeilua CD-levyltä tai käynnistää tietokoneesi juuri asennettuun Ubuntu-järjestelmään. Käynnistettäessä konetta uudestaan pysähdytään kohtaan, jossa pyydetään ottamaan CD-levy pois asemasta ja painamaan Enter-näppäintä.

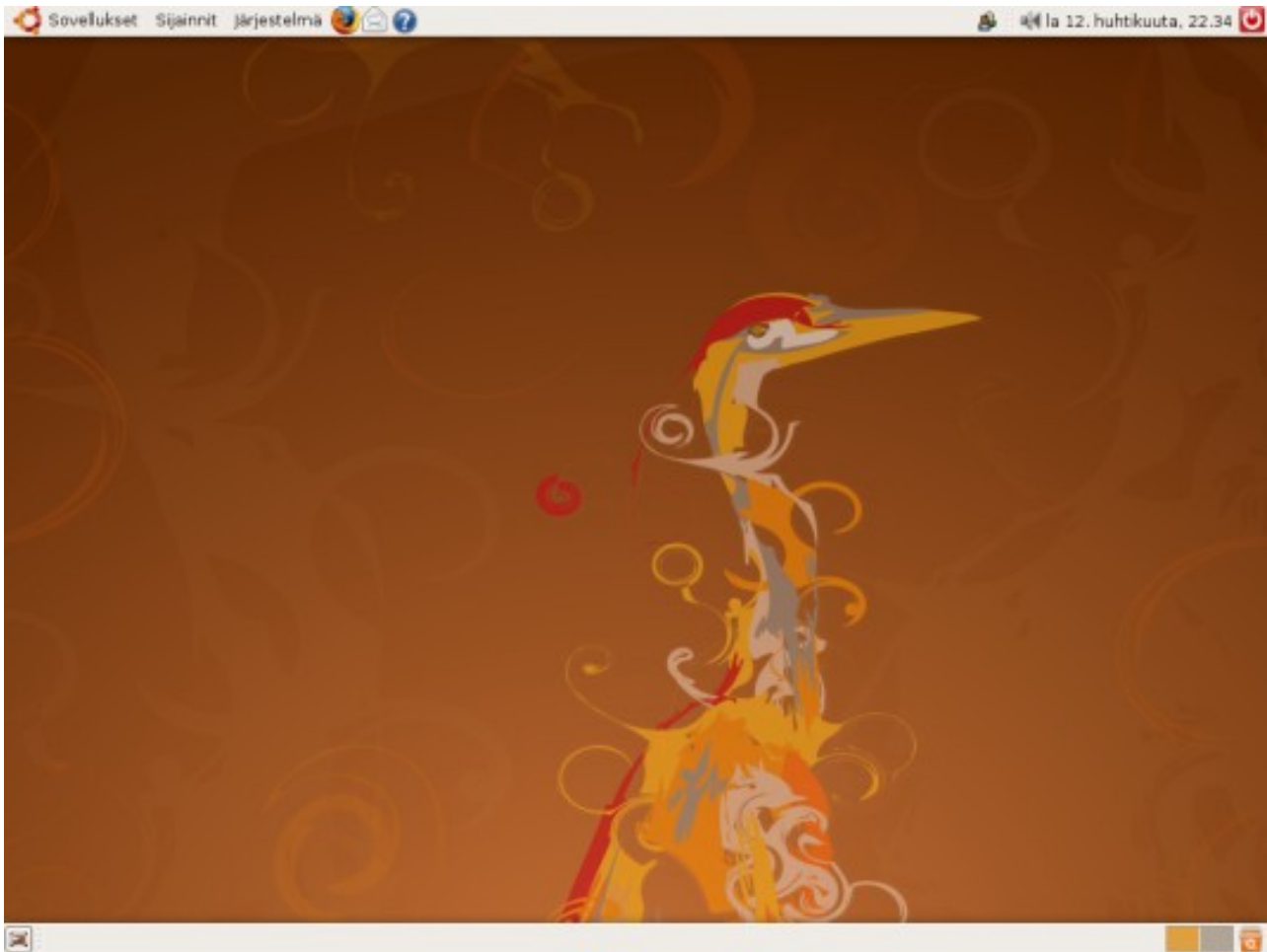


Käynnistyminen . Tietokone käynnistyy Ubuntuun.



Kirjautumisruutu . Tietokone on käynnistynyt uuteen Ubuntu- järjestelmään. Voit

kirjautua sisään aiemmin antamallasi käyttäjätunnuksella ja salasanalla.



Ubuntu työpöytä. Onnittelut! Voit nyt alkaa käyttämään uutta Ubuntu- asennustasi. Lisätietoja Ubuntu:n käytöstä saat kirjauduttuasi Järjestelmä- valikon "**Ohjeet ja tuki**" -kohdasta. Verkosta löytyy mm. Ubuntu tutuksi^[9] - wikikirja ja Ohjeet^[10]- sivu.

Asennusoppaan tekijänoikeudet: Timo Jyrinki. Sivun sisältö on käytettävissä valintasi mukaan GNU Free Documentation^[11] -lisenssillä (ilman kansitekstejä tai vakiolukuja) ja/tai Creative Commonsin Nimeä-Tarttuva 3.0^[12] -lisenssillä. Kuvien osalta täytyy kuitenkin muistaa että Ubuntu on Canonical:n tavaramerkki, joten vaikka niitä saa vapaasti edelleenjakaa, ne eivät ole mainittujen lisenssien alla käytettävissä mihin tahansa tarkoitukseen.

Tällä sivulla oleva materiaali on käytettävissä GNU Free Documentation^[13] -lisenssillä, ilman kansitekstejä ("Cover Texts") tai vakiolukuja ("Invariant Sections").

[9] http://fi.wikibooks.org/wiki/Ubuntu_tutuksi

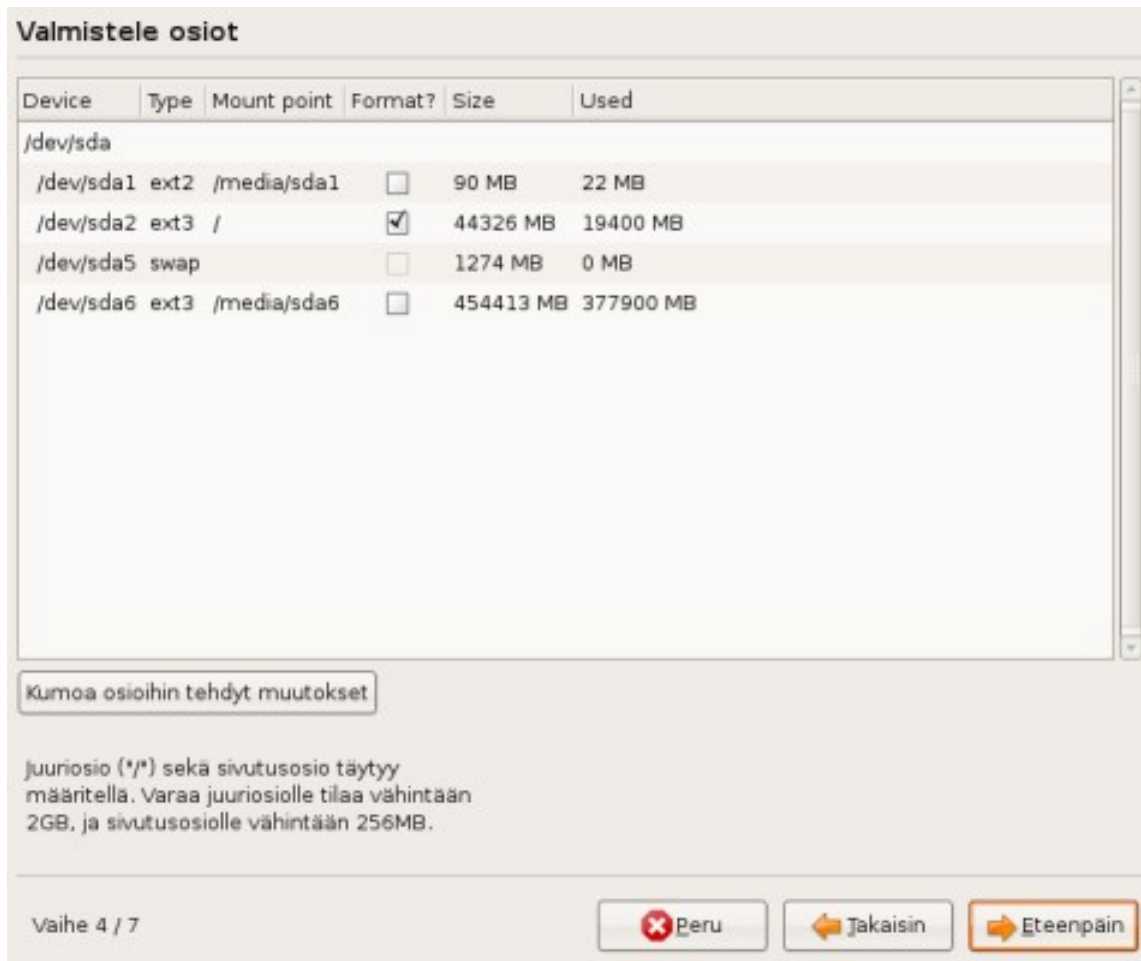
[10] <http://wiki.ubuntu-fi.org/Ohjeet>

[11] <http://www.gnu.org/copyleft/fdl.html>

[12] <http://creativecommons.org/licenses/by-sa/3.0/deed.fi>

[13] <http://www.gnu.org/copyleft/fdl.html>

Ubuntu 7.10 / 7.04 -asennusopas / Osiointi



Valmistele osiot. Osiotaulun muokkauksessa voit itse muuttaa osioiden kokoa tai luoda/poistaa osioita. Tavoitteena on, että työkalulla tehdään kovalevylle vähintään kaksi Ubuntuun käyttöön tarkoitettua osiota. Ohjetekstin mukaisesti toisen osion (jonka liitoskohdaksi määritellään "/" eli juuriosio) tulisi olla vähintään 2GB (suositus vähintään 5GB) kokoinen ja toisen (josta tehdään sivutusosio) vähintään 256MB kokoinen (suositus 1GB). Ubuntu 7.10 tarjoaa kuvassa näkyvän työkalun, jolla sekä osioiden muokkaus että niiden liitoskohtien määrittely tapahtuu samassa ruudussa. Oletuksena kaikki säilytettävät osiot liitetään /media- hakemiston alle. Kuvassa on yhden osion liitoskohdaksi määritely vaadittu "/" ja se on asetettu alustettavaksi uudelleen Ubuntu varten.

Asentaminen ^[14] - takaisin asennusoppaaseen.

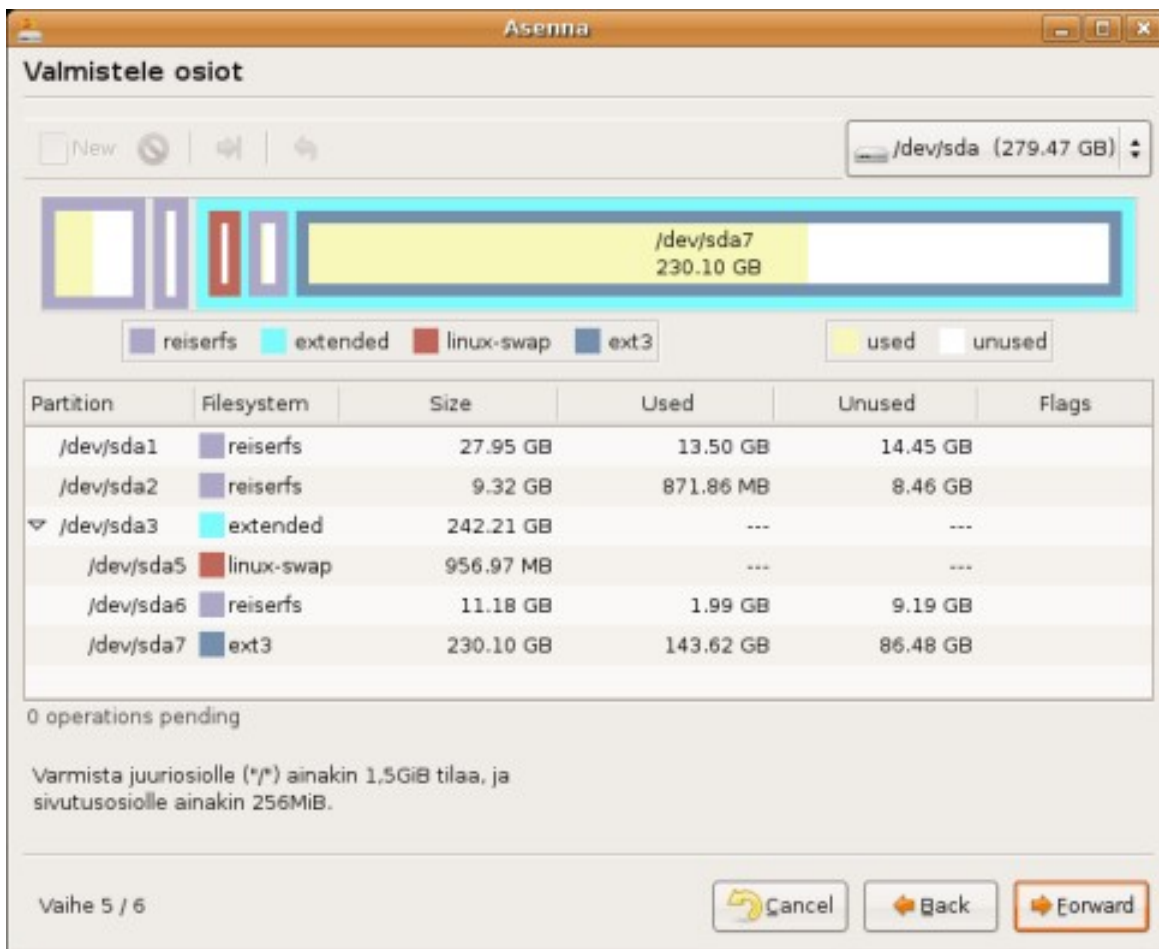
Ubuntu 6.06 LTS / 6.10 -asennusopas / Osiointi

Jos olet asentamassa Ubuntuä käytettäväksi Windowsin rinnalla, voit lukea huomioon otettavista asioista lisää englanniksi WindowsDualBootHowTo ^[15]- sivulta. Normaalisti

[14] <http://wiki.ubuntu-fi.org/Asentaminen>

[15] <https://help.ubuntu.com/community/WindowsDualBoot>

asennusoppaan ^[16] valinnat 7.2 tai mahdollisesti 7.3 (jos olet itse tehnyt tilaa kovalevylle ja pienentänyt Windows- osiota) ovat kuitenkin riittäviä.



Valmistele osiot. Osiotaulun muokkauksessa voit itse muuttaa osioiden kokoa tai luoda/poistaa osioita. Tavoitteena on, että työkalulla tehdään kovalevylle vähintään kaksi Ubuntuun käyttöön tarkoitettua osiota. Ohjetekstin mukaisesti toisen osion (josta tehdään juuriosio) tulisi olla vähintään 1,5GB (suositus vähintään 5GB) kokoinen ja toisen (josta tehdään sivutusosio) vähintään 256MB kokoinen (suositus 1GB). Tässä ruudussa on tarkoitus ainoastaan luoda/poistaa/muokata osioita - jos kovalevyllä on jo valmiiksi sopivat osiot, jotka saa tyhjentää Ubuntu varten, voit siirtyä seuraavaan ruutuun tekemättä muutoksia.

[16] http://www.ubuntu-fi.org/Wiki/Asennusopas_6.06

Asenna

Liitoskohtien valmistelu

Valitse osiot, ja niiden liitoskohdat, joita haluat käyttää uudessa järjestelmässäsi.

Sinun täytyy liittää ainakin yksi osio juuritiedostojärjestelmäksi (*/*), ja sinun täytyy valita ainakin yksi osio sivutusosioiksi.

Liitoskohta	Koko	Osio	Alusta uudelleen?
/media/sda6	11 Gb	Partition 6 Disc USB/SCSI/SATA 1 (Logical) [sda6]	<input type="checkbox"/>
/media/sda1	28 Gb	Partition 1 Disc USB/SCSI/SATA 1 (Primary) [sda1]	<input type="checkbox"/>
swap	957 Mb	Partition 5 Disc USB/SCSI/SATA 1 (Logical) [sda5]	<input checked="" type="checkbox"/>
/	230 Gb	Partition 7 Disc USB/SCSI/SATA 1 (Logical) [sda7]	<input checked="" type="checkbox"/>
/media/sda2	9 Gb	Partition 2 Disc USB/SCSI/SATA 1 (Primary) [sda2]	<input type="checkbox"/>
			<input type="checkbox"/>

Vaihe 5 / 6

Liitoskohtien valmistelu. Liitoskohtien valmistelussa valitaan, mitkä levyn osiot otetaan mihinkin käyttöön. Usein oletusvalinnat ovat sopivat, mutta ne kannattaa tarkastaa jos olet säästämässä tietokoneellasi olevia tietoja. "/" eli juuriosio on se osio, jolle Ubuntu asennetaan. Sen vieressä tulisi olla "Alusta uudelleen?"-valinta ruksattuna. Sivutusosio ("swap") on apumuistina käytettävä osio. Muut osiot ("/media/...") ovat tietokoneella entuudestaan olevia muita osioita, joilla olevia tiedostoja halutaan avata Ubuntuun asennuksen jälkeen ilman lisäasetuksia. Älä koskaan merkitse alustusvalintaa näille muille osioille, jos et halua niiden sisältöä tyhjennettävän!

Asennusopas 6.06^[17] - takaisin asennusoppaaseen.

Tällä sivulla oleva materiaali on käytettävissä GNU Free Documentation^[18] -lisenssillä, ilman kansitekstejä ("Cover Texts") tai vakiolukuja ("Invariant Sections").

[17] http://wiki.ubuntu-fi.org/Asennusopas_6.06

[18] <http://www.gnu.org/copyleft/fdl.html>